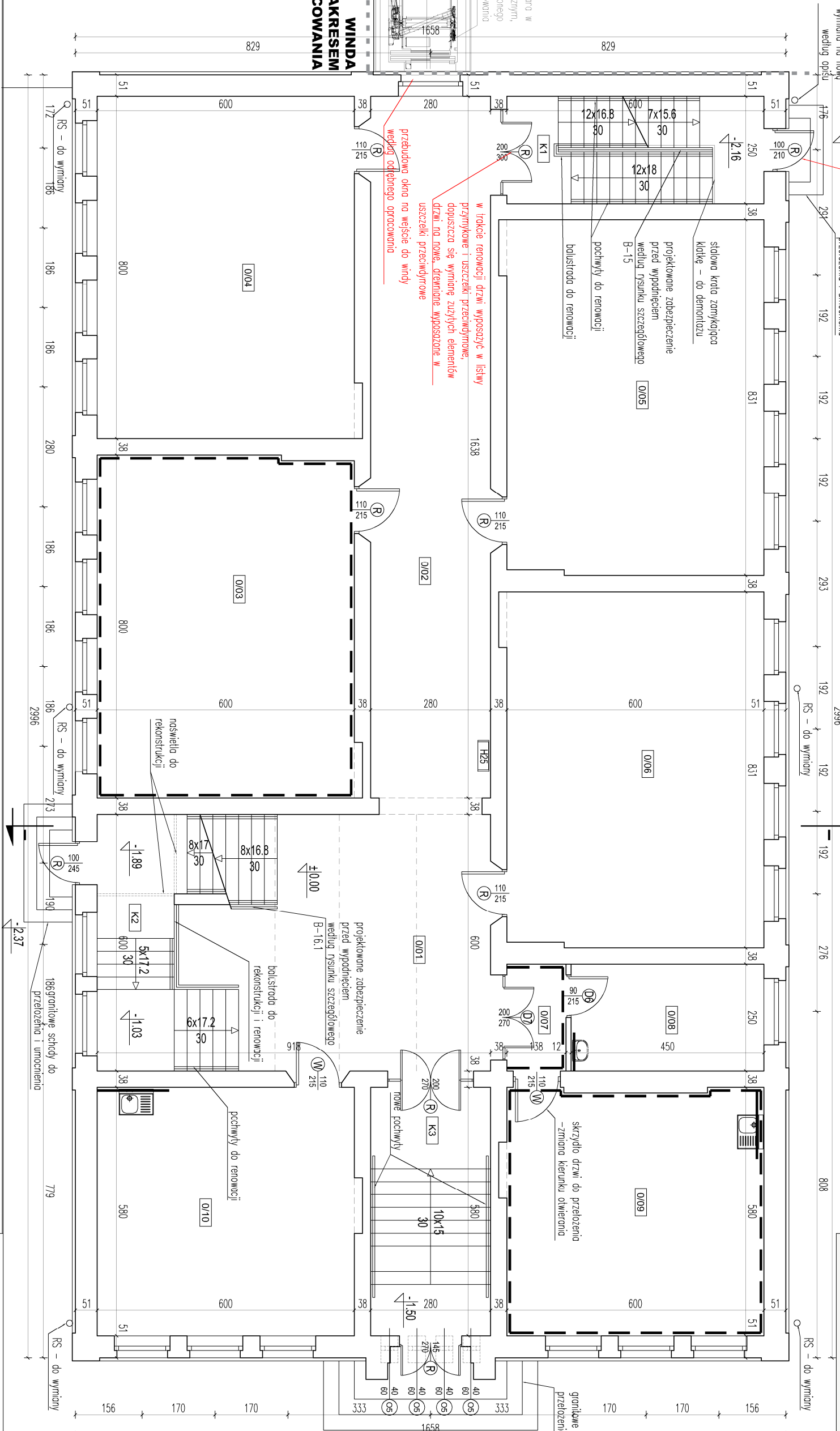


RZUT PARTERU (±0,00)

RYSunEK ZAMIENNy SKALA 1:100



UwAGI

- Rysunek zamienny do rys. B-04
- Zmiany i uzupełnienia zaznaczono na rysunku zamiennym kolorem czerwonym
- Wszystkie wymiary sprawdzać w naturze
- Materiały budowlane i kolorystyka zgodnie z opisem

	Nazwa	Pow. [m2]
	pomieszczenia	
PARTER		
0/01	hol	36,4
0/02	korytarz	45,9
0/03	sala lekcyjna	47,8
0/04	sala lekcyjna	48,0
0/05	sala lekcyjna	49,7
0/06	sala lekcyjna	49,7
0/07	korytarz	3,4
0/08	Pokój pedagoga	11,2
0/09	pokój nauczycielski	34,8
0/10	sala lekcyjna	34,8
K1	klatka schodowa	15,0
K2	klatka schodowa	18,6
K3	klatka schodowa	15,5
	RAZEM	410,8



STOLARKA

STOLARKA OKIENNA DO WYMIANY

130
150/169

zgodnie z zestawieniem stolarki

STOLARKA

STOLARKA DRZWIOWA DO RENOWACJI

80
200

STOLARKA

STOLARKA DRZWIOWA WSPÓŁCZESNA

80
200

HISTORYZUJĄCA - doprowadzić do ujednolicenia wizualnego ze stolarką poddaną renowacji

STOLARKA

STOLARKA DRZWIOWA DO WYMIANY LUB REKONSTRUKCJI

80
200

zgodnie z zestawieniem stolarki

UWAGI

DEMONTAŻ OKŁADZIN ŚCIENNYCH

siding, płyty GK, płytki ceramiczne

MONTAŻ OKŁADZIN ŚCIENNYCH

nowe płytki ceramiczne - fałduchy przy umywalkach i zlewach

1. Wszystkie wymiary sprawdzać w naturze.

2. Tylni zniszczone należy usunąć (spękane, zawilgocone, spierzchnięte) - zakłada się konieczność skucia ok. 50% wszystkich tylnków

3. Rodzaje i sposób remontu podłóg podano w opisie.

PRACOWNIA

AUTORSKA

MISIA CZYK-STRU ŻIK

ul. Chopina 37/2a, 81-786 Sopot, tel. 600236226

mail: misiaczyk@wp.pl

ZLECENIODAWCA: GMINA KISIELICE

UL. DASZYŃSKIEGO 5, 14-220 KISIELICE

PROJEKT REMONTU BUDYNKU GŁÓWNEGO SZKOŁY PODSTAWOWEJ

W KISIELICACH

14-220 KISIELICE, UL. DASZYŃSKIEGO 3, DZ. NR EW. 173

STADIUM:

PROJEKT BUDOW. ANY ZAMIENNY

PROJEKTANT:

mgr inż. arch. DOROTA MISIA CZYK-STRU ŻIK

SPRAWDZAJĄCY:

mgr inż. arch. KARI NA WIŚNIEWSKA

BRANŻA:

uprawnienie budowlane 494/P000K/2012

ARCHITEKTURA

SKALA:

1:100

DATA:

WRZESIEŃ 2020

TYTUŁ

RZUT PARTERU (±0,00)

NUMER

RY SUNKU:

BZ-02

rysunek zamienny